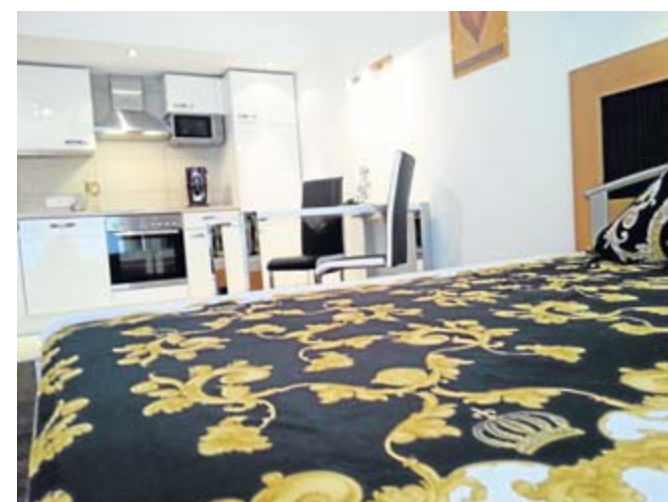


# 30 Jahre Komplettbauservice Janßen



Der Firmensitz in einem ausgebauten ehemaligen Heizkraftwerk liegt verkehrsgünstig in Dortmund-Huckarde mit Anbindung an die Autobahn und Straßenbahn.



Markenküchen, Sky-TV und WLAN: Die Wohnungen in den sogenannten Boarding-Häusern sind komplett möbliert. Hier finden anspruchsvolle Mieter ein Zuhause auf Zeit. FOTOS PRIVAT

## 30 spannende Jahre

Komplettbauservice Janßen: Ein facettenreicher Handwerksbetrieb im Kammerbezirk Dortmund

Schon die Gründung des eigenen Unternehmens als erst 24-Jähriger – noch während der Meisterschulbildung – war außergewöhnlich. Als damals jüngster SHK-Innenmeister siedelte sich Thomas Janßen 1984 in Dortmund-Huckarde in einem ehemaligen Heizkraftwerk an. Eine interessante Firmengeschichte nahm ab da ihren Lauf.

In diesem Jahr feiert der Komplettbauservice Thomas Janßen nun sein 30-jähriges Bestehen. Zeit, Danke zu sagen: an die Mitarbeiter, Kunden und die Familie. Und Zeit, einen kurzen Blick zurückzuwerfen: auf bewegte Zeiten und spannende Projekte.

Gegründet wurde das Unternehmen zunächst als Sanitär- und Heizungsbau-Unternehmen. Schon 1985 wurde der Nachfrage nach möglichst komplett ausgeführten Badsanierungen Rechnung getragen. So begann das Segment „Alles aus einer Hand“ – Planung, Projektierung, Koordination und Ausführung von allen Handwerksleistungen für Badsanierungen. Die neue Firmenbezeichnung war geboren: Komplettbauservice Thomas Janßen. Aus Bädern wurden komplette Wohnungen, gefolgt von Häusern, Gewerbeflächen und der Sanierung und Errichtung von Arztpraxen in Bestandsimmobilien.

Nach dem Fall der Mauer begann eine spannende Zeit für den agilen Unternehmer: Zwei Jahre lang leitete er für die Dortmunder Firma Haakhorst



Auch die Bäder im Boarding-Haus sind nach modernsten Standards ausgestattet.

die Niederlassung der Gastechnik in Leipzig, die sich mit der Erdgasumstellung vorwiegend in Thüringen und der Börderegion um Wanleben beschäftigte. In Spitzenzeiten der Gasgeräteumstellung von DDR-Stadtgas auf Erdgas mit Netzanschluss- und Tiefbauabteilung bedeutete das die Verantwortung für bis zu 200 angelegte und Millionenumsätze.

Kurios war der Auftrag für die Sanierung der Lobby und Hotelbar mit Lounge des ehemaligen KGB-Hotels Sojus in Moskau – und das in der Wendezeit mit Panzern, Soldaten und wenig Kommunikation nach Deutschland. Es folgten die Errichtung einer chirurgi-

schon Praxis unter anderem mit sterilen OP-Räumen in einem ehemaligen Lebensmittelmarkt mit Fleischereiabteilung in Dortmund-Eving. Darüber hinaus realisierte die Firma Janßen in NRW Praxen für die Hyperbare Sauerstofftherapie in Druckkammern. Die wie ein U-Boot anmutenden, tonnen-schweren Kammern in die Objekte reinzubringen, war eine Herausforderung, die viel Tüftelei erforderte.

Ein weiteres Betätigungsfeld der Firma Thomas Janßen ist die Komplett-Sanierung von Brand- und Wasserschäden. Der Service des erfahrenen Handwerksmeisters, die schadenbedingten Kosten direkt

mit dem Versicherer zu verhandeln und abzurechnen, nutzt eine große Auswahl der Geschädigten.

Die immer häufiger vorkommenden Schadenfälle mit Schimmelfall machten eine Weiterbildung in diesem Segment unumgänglich. Den Lehrgang zum Sachverständigen für die Erkennung, Vermeidung und Beseitigung von Schimmelpilzbelastungen in Innenräumen schloss Thomas Janßen an der TÜV Rheinland Akademie erfolgreich ab. In diesem Segment wird unter anderem erfolgreich die Ozonbehandlung der befallenen Räume angewendet.

Das Sachverständigenbüro Thomas Janßen ist für Planungen, Projektierungen, Bau- und Energieberatung, Schadenkostenermittlung, Projektentwicklung, Finanzierungsberatung und die Wertermittlung von Immobilien zuständig. Der Handwerksmeister ist freier, geprüfter Sachverständiger für Schäden an Gebäuden und Wertermittlung sowie Sachverständiger für Haustechnik. Die Deutsche Gesellschaft für Gerontotechnik verlieh den Titel „Fachbetrieb für senioren- und behindertengerechte Installation“.

Die Hausverwaltung Janßen betreut den eigenen Immobilienbestand. So wurde beispielsweise das ehemalige Heizwerkgebäude erworben und weiterentwickelt. Die Errichtung eines Boarding-Hauses mit möblierten Wohnungen und Apartments zur Zeitvermietung in eben dieser Indust-

riebrache ist ein Highlight in der Projektentwicklung. Dem anspruchsvollen Geschäftskunden wird eine moderne Einrichtung mit allen Annehmlichkeiten bei der Ausstattung geboten.

Komplettbauservice Thomas Janßen, Insterburgerstraße 2, Dortmund, Tel. (0177) 5 14 08 80, E-Mail: tomkomplettbau@aol.com [www.tomkomplettbau.de](http://www.tomkomplettbau.de)

## Janßen

**Hausverwaltung & Mietservice**  
Ihre Ansprechpartnerin Jennifer Janßen  
**Tel. 0231 - 75 62 22**  
Lang- und Kurzzeitvermietung  
von Komfort-Appartments  
mit exklusiver Komplettausstattung  
[hausverwaltungjanssen@gmx.de](mailto:hausverwaltungjanssen@gmx.de)  
[www.hausverwaltungjanssen.com](http://www.hausverwaltungjanssen.com)

**Thomas Janßen**  
KOMPLETTBAUSERVICE  
Meisterbetrieb Alles aus einer Hand  
Altbau-, Brand- & Wasserschadensanierung  
**01 77 / 5 14 08 80**  
[www.tomkomplettbau.de](http://www.tomkomplettbau.de)  
Insterburger Str. 2 - 44369 Dortmund

- Altbauabbruch
- Komplettbadsanierungen
- Sanitär- und Heizungsarbeiten
- Trockenbau - Innenausbau
- Maurer-, Putz- und Fliesenarbeiten
- Schimmelpilzsanierungen
- Ozonbehandlung

Geprüftes Mitglied TÜVRheinland **30 Jahre**

**Thomas Janßen**  
KOMPLETTBAUSERVICE  
Baugutachten  
Bauschäden und Mängel • Abnahmen • Beweissicherung  
Objektberatung • Erstellung von Konzepten und Strategien  
**01 77 / 5 14 08 80**  
[www.tomkomplettbau.de](http://www.tomkomplettbau.de) · Insterburger Str. 2 - 44369 DO

Herr SHK Handwerksmeister Thomas Janßen wurde durch die DESAG und den Berufsfachverband für das Sachverständigen und Gutachterwesen e.V. geprüft und zum anerkannten Sachverständigen für Schäden an Gebäuden und Wertermittlung sowie zum Sachverständigen für Haustechnik berufen. TÜV Rheinland geprüfter Experte für die Erkennung, Bewertung und fachgerechte Sanierung von Schimmelpilzbelastungen in Innenräumen mit Sachkundenachweis TÜVRheinland

**Thomas Janßen**  
KOMPLETTBAUSERVICE  
TÜV Rheinland geprüfter Experte für die Erkennung, Bewertung und fachgerechte Sanierung von Schimmelpilzbelastungen in Innenräumen mit Sachkundenachweis

Abdichtung von Bauwerken  
Ozonbehandlung · Schimmelpilzbekämpfung  
**01 77 / 5 14 08 80**  
Insterburger Str. 2 - 44369 DO · [www.tomkomplettbau.de](http://www.tomkomplettbau.de)

Geprüftes Mitglied TÜVRheinland **30 Jahre**

